



carisma
CAPITAL RISK MANAGEMENT





CaRisMa

Hinweis:

Bei dieser Präsentation handelt es sich um die Darstellung und Analyse eines selbstentwickelten Handelssystems, das für die Eigennutzung gedacht ist und keinerlei Aufforderung zum Handeln mit Wertpapieren darstellt.

Diese Präsentation stellt weder eine Aufforderung zur Befolgung der Handelssignale, noch ein Angebot zum Kauf oder zur Beteiligung an das Handelssystem dar.

Sie soll lediglich die Realisierbarkeit eines nicht sehr verbreiteten Handelsansatzes aufzeigen und die Fähigkeiten des Autors bei der Entwicklung und Umsetzung solcher Systeme in den Vordergrund stellen.



Motivation

- Platzen der Internetblase im Jahr 2000 und die herrschende Verwirrung danach.
- Die Erkenntnis, dass solche Blasen in der Vergangenheit öfters und mit erschreckender Regelmäßigkeit aufgetreten sind.
- Die Folgerung, dass die Mehrheit der Börsenteilnehmer nicht rational entscheidet.
- Die Ansicht, dass auftretende Irrationalitäten mit einem Contrarian Ansatz genutzt werden können.



Historisch irrationale Übertreibungen (Auswahl)

Jahr	Land	Spekulationsobjekt	Höchststand	Krise
1636	Holland	Tulpen	1636	1636
1720	Frankreich / England	Compagnie d' Occident / Südseegesellschaft	1719	1720
1773	England	Kanalnetz, Straßennetz	1772	1773
1773	Holland	Ostindische Gesellschaft	1772	1773
1819	USA	Produktionsunternehmen	1818	1819
1857	USA/ Europa	Eisenbahn, Land	1856	1857
1873	Österreich	Bau, Eisenbahn, Aktien, Waren	1872	1873
1893	USA	Silber, Gold	1892	1893
1929	USA	Aktien	1929	1929
1980	Weltweit	Gold, Silber, Platin	1980	1980
1985	Weltweit	Dollar	1985	1985
1987	Weltweit	Aktien	1987	1987
1990	Japan	Aktien, Währung	1989	1990
2000	Weltweit	Aktien	2000	2000
2007	Weltweit	Immobilien/Aktien/CDS	2007	2008



CaRisMa

Das System

Vorgaben

- ➔ Keine Fundamentalanalyse (Bewertungsprobleme!)
- ➔ Keine Technische Analyse (Selbsterfüllende Prophezeiungen!)
- ➔ Keine der gängigen Indikatoren (Keine Trendfolger!)
- ➔ Keinen Raum für Interpretationen (Emotionale Fallen!)
- ➔ Höchstmöglicher Ertrag



CaRisMa

Das System

Beschreibung I

- ➔ CaRisMa ist ein nicht diskretionäres long/short equity System, das sich auf Sentimentindikatoren stützt
 - Put/Call-Ratio, Handelsvolumen, Implizite Volatilität, Short Interest...
- ➔ Referenzindex ist der S&P500.
 - Die Marktkapitalisierung des S&P500 ist 20 mal größer als die Marktkapitalisierung des gesamten deutschen Marktes.
- ➔ Ziel ist es, in jeder Phase des Marktes extreme Situationen (überzogene Angst oder Gier) zu erkennen und zu nutzen. Damit läuft CaRisMa (im Idealfall) mit dem Markt bis zu einem Übertreibungspunkt, dann wechselt es die Richtung.



CaRisMa

Das System

Beschreibung II

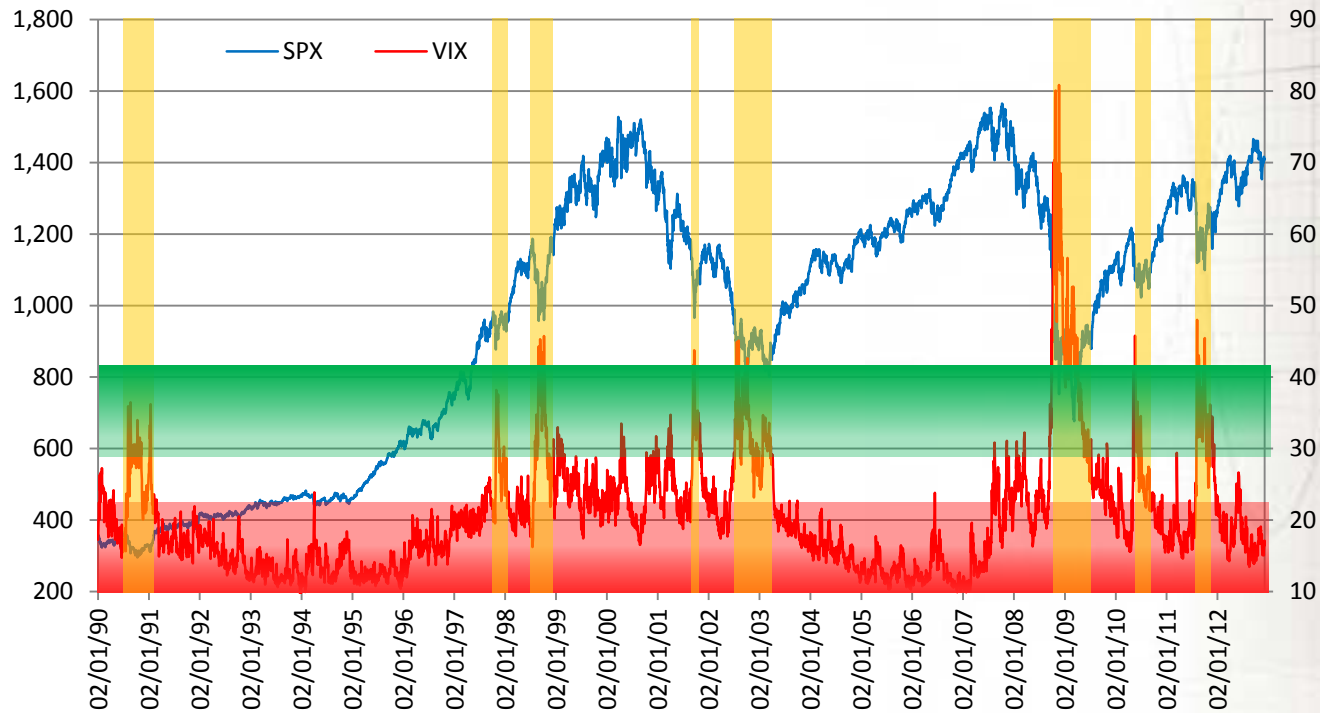
- ➔ In CaRisMa ist ein intra day Risk Management System integriert, das Verluste reduzieren soll. Besonders lang andauernde Verlustphasen sollen dadurch vermieden werden.
- ➔ CaRisMa wird thesaurierend dargestellt.
- ➔ CaRisMa wird in USD dargestellt.
- ➔ CaRisMa partizipiert an der Kursentwicklung ohne Hebel.



CaRisMa

Das System

Indikatoren I – *Implizite Volatilität*

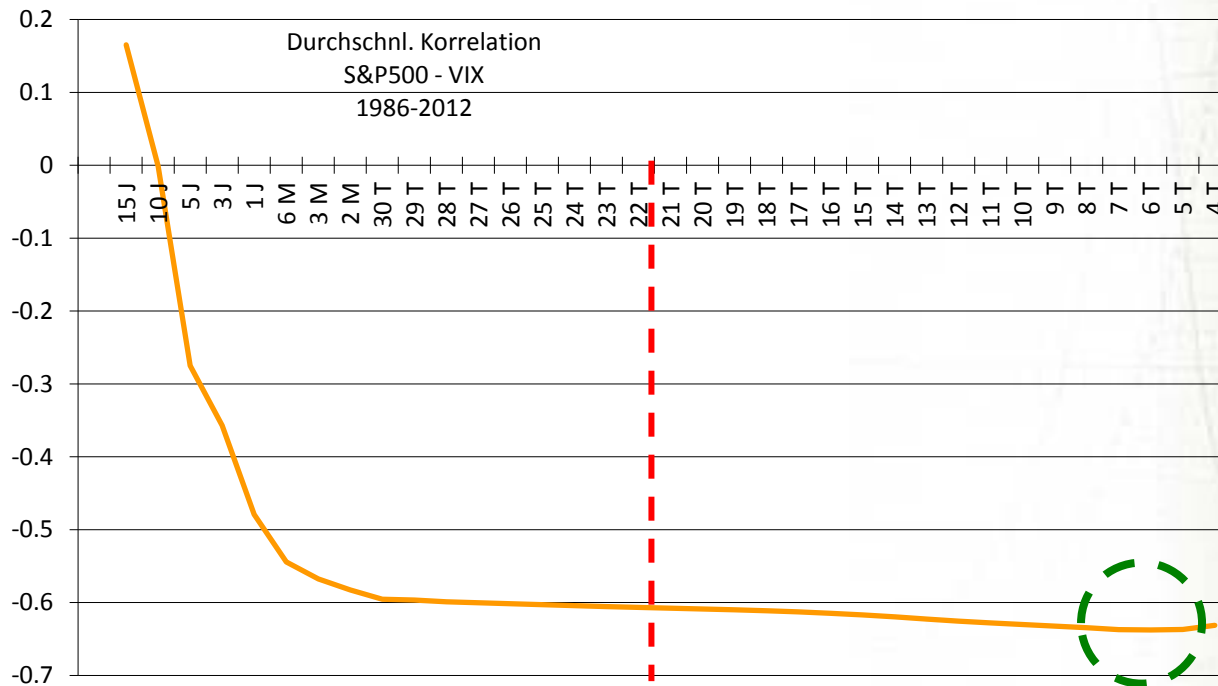




CaRisMa

Das System

Indikatoren II – *Korr. VIX/S&P500*

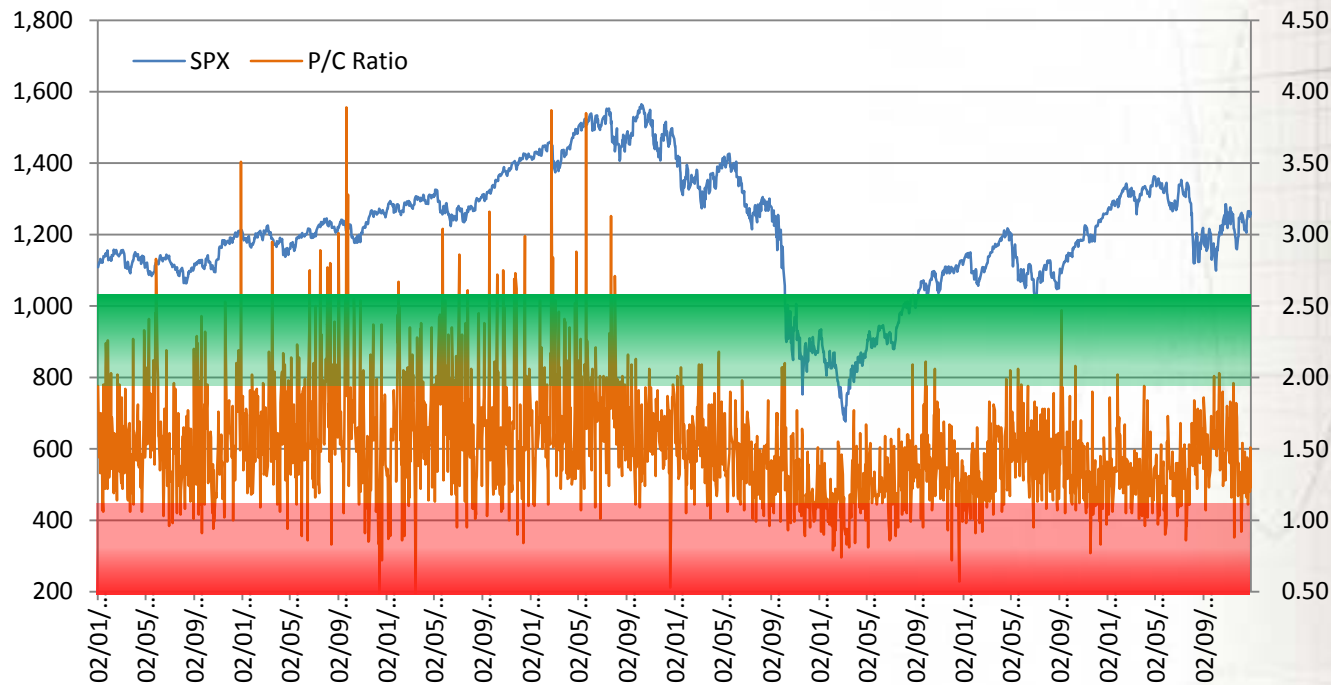




CaRisMa

Das System

Indikatoren III – *Put/Call-Ratio*





CaRisMa

Funktionsweise I

- ➔ CaRisMa funktioniert mit End of Day Daten.
- ➔ Ein Signal gilt jeweils nur für einen Tag.
- ➔ Der Einstieg in eine Position erfolgt jeweils bei Börsenöffnung des Kassamarktes.
- ➔ Der Ausstieg aus der Position erfolgt immer bei Börsenschluss des selben Tages.



CaRisMa

Funktionsweise II

- ➔ Mehrere Basissysteme verarbeiten die Rohdaten und generieren unabhängig von einander Signale.
- ➔ Ein Overlay-System gewichtet diese Signale nach ihrer jeweiligen Stärke und sucht nach historisch vergleichbaren Performancemustern. Danach wird die statistische Signifikanz dieser Szenarien berechnet.
- ➔ An Hand dieser Signifikanz wird das Signal für die aktuelle Marktsituation generiert.



CaRisMa

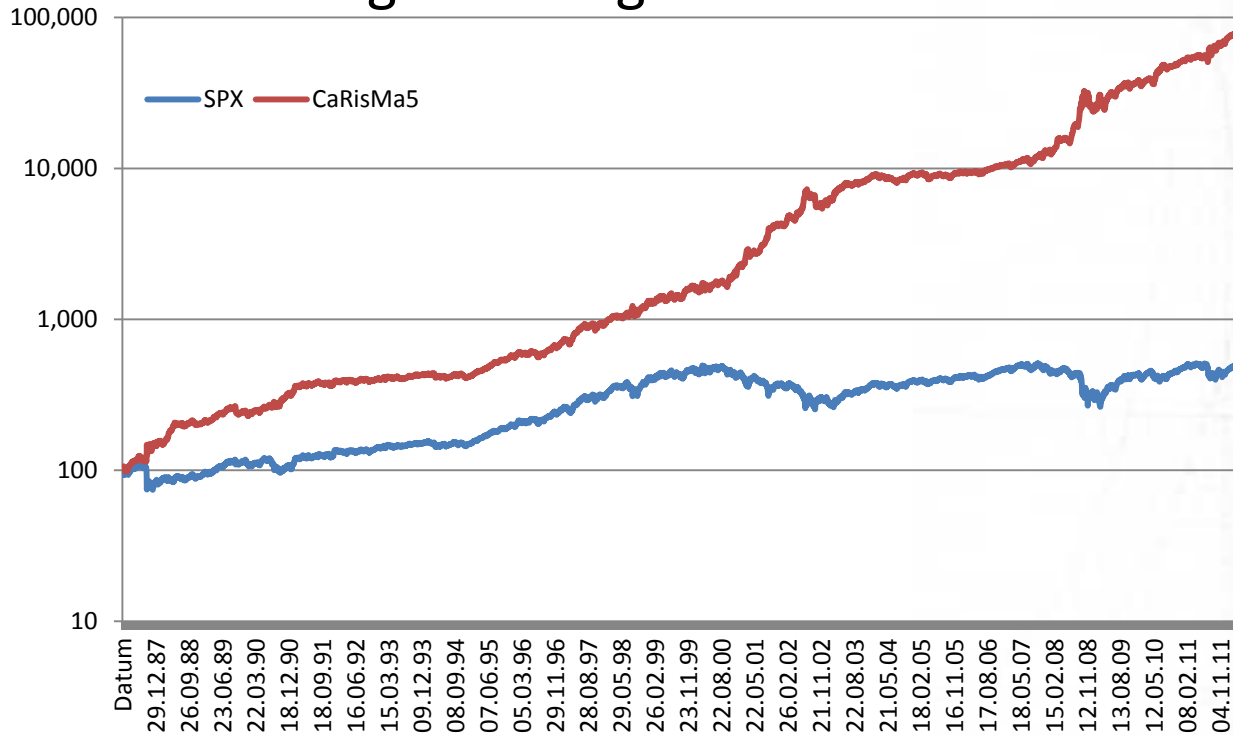
Ergebnisanalyse 04.1987- 31.03.2015

Performance	CaRisMa	SPX
Durchschn. Jahresrendite	28,77%	6,35%
Varianz	0,01%	0,01%
Beta	16,73%	5,73
Vola	18,41%	18,59%
Risikofreier Zinssatz	3,50%	3,00%
Sharpe Ratio	1,37	0,18



CaRisMa

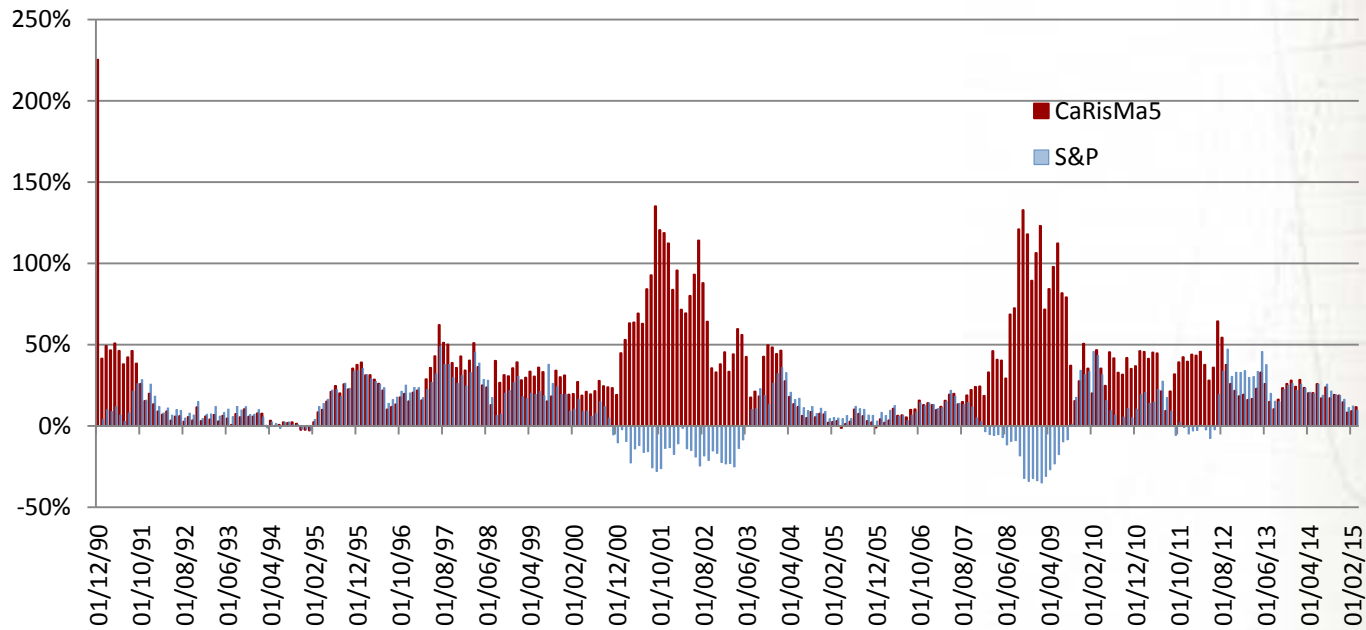
Backtest-Ergebnisvergleich 04.1987- 31.03.2015





CaRisMa

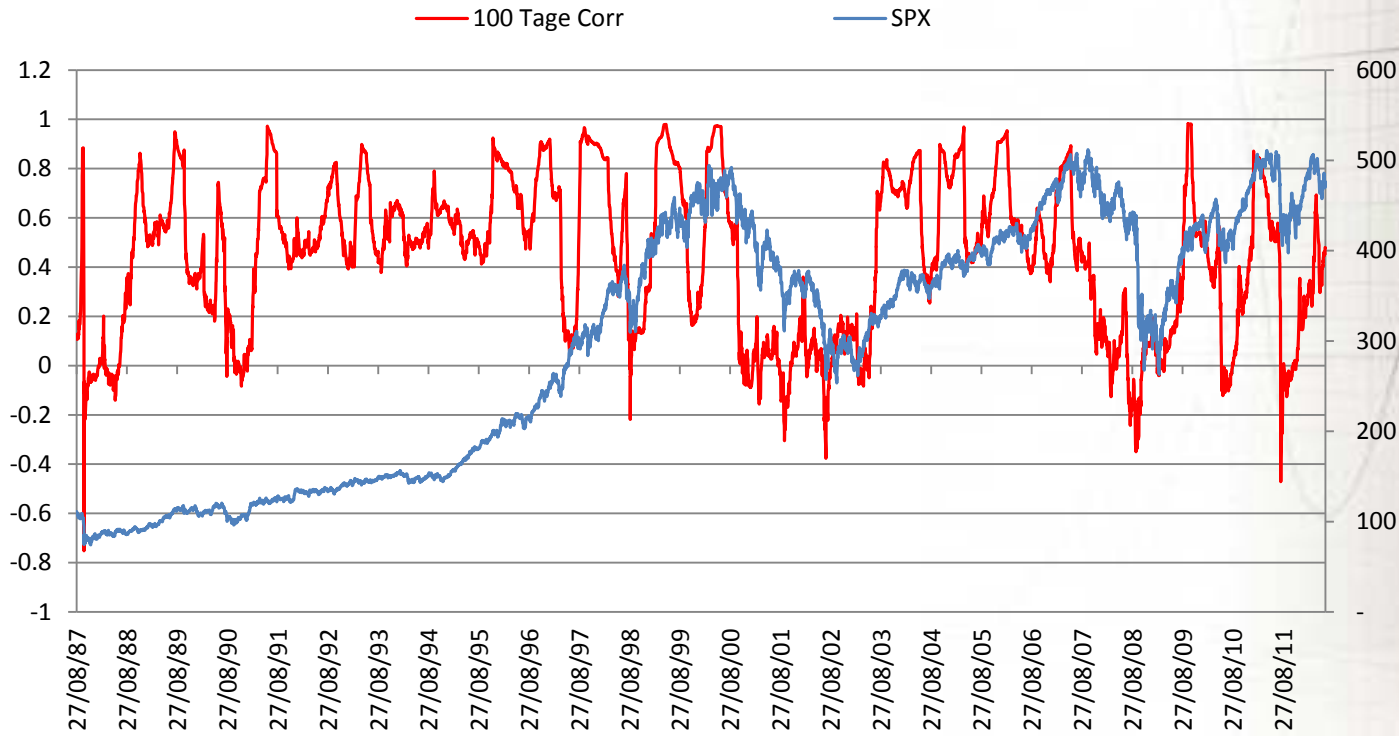
12-Monatsperformance rollierend





CaRisMa

Ergebnisanalyse - Korrelation





CaRisMa

Capital Risk Management